



BIENVENIDOS A LA JOSEFINA

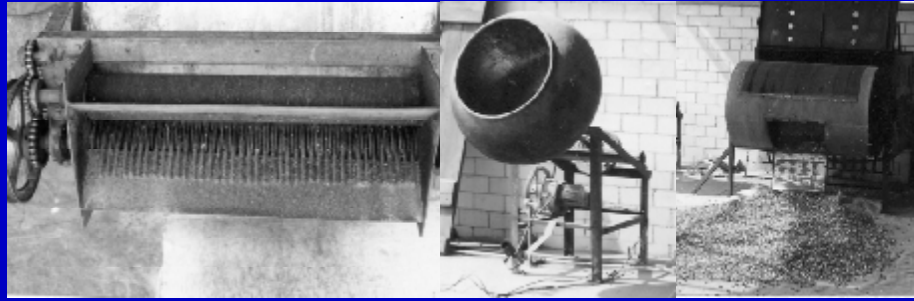
*D.P.C. La Josefina S.A. de C.V.
54 Poniente No. 308 Col. Cuauhtémoc
C.P. 72243 Puebla, Pue. México.
Teléfono +52 (222) 220 09 70 , 220 08 88
Fax +52 (222) 220 47 34
www.la-josefina.com*



DPC LA JOSEFINA
OPERACIONES CORPORATIVAS

PRESENTACIÓN CORPORATIVA

1953



“ Don Jorge Quiroz Briseño funda una industria que produce dulces tradicionales y artesanales, pilar de tres generaciones, con la experiencia en el servicio y en la satisfacción de los consumidores ”

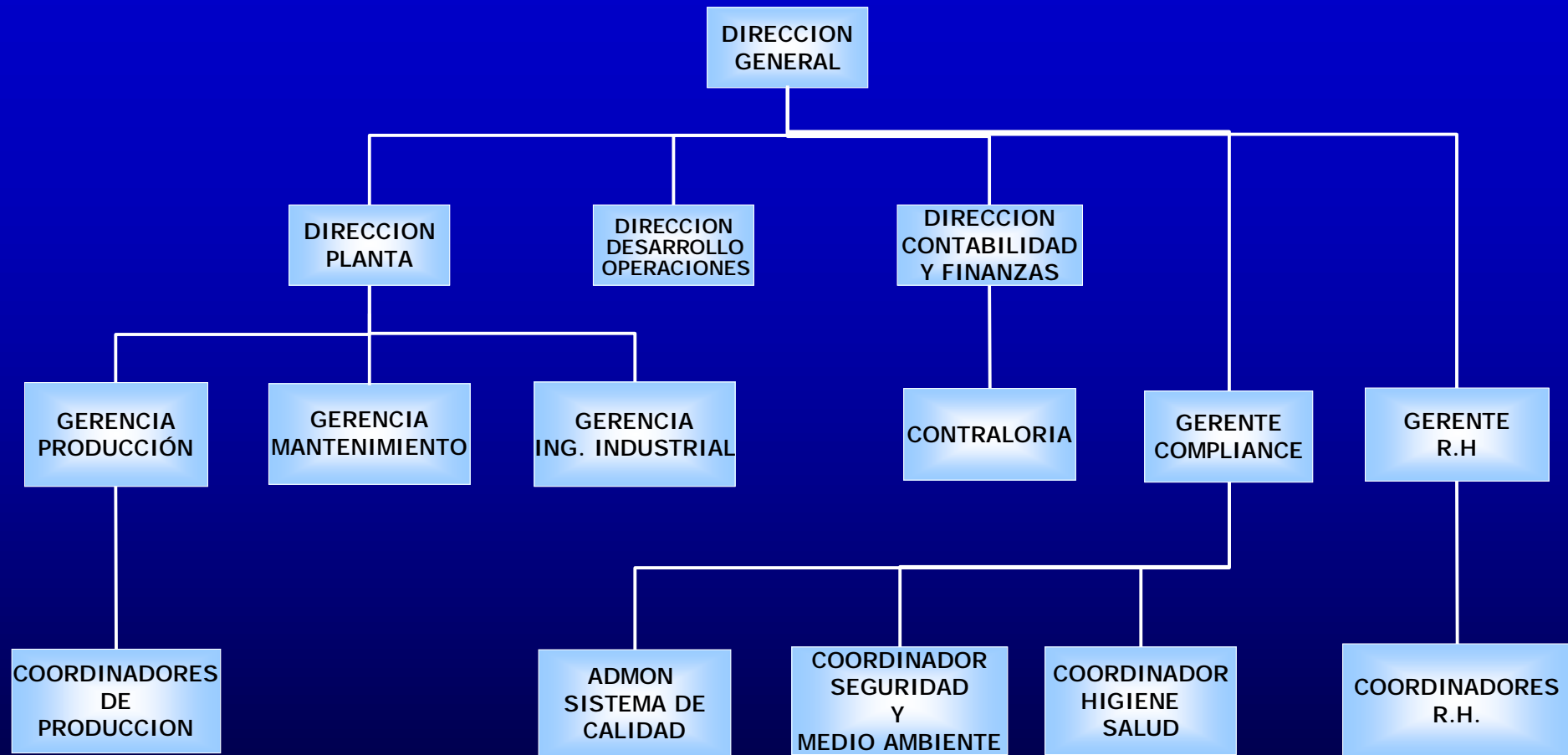


Garantizamos bajos costos de proceso
Mano de obra calificada
Planeación estratégica
Sistema de calidad Certificado con ISO 9001:2000
Tecnología de punta
Control y mejora de procesos productivos
Equipos e instalaciones listas para su producto

Hoy



Recursos Humanos



Nuestro personal cumple con el perfil del puesto y somos afines a los valores de la empresa, que son: Honestidad, Compromiso y Confianza. Nuestro personal es reclutado y seleccionado bajo procesos sistemáticos, es capacitado y evaluado antes de ingresar a las áreas de proceso y acondicionamiento.



La experiencia que nos dan 45 años en la industria de la confitería, 13 años en la industria de la manufactura por contrato nos posicionan como una empresa líder en nuestro segmento.

Aunado a la experiencia, hemos desarrollado un amplio conocimiento del mercado de la tecnologías de empaque y procesos. Asistiendo a exposiciones internacionales como: Pack Expo Chicago / Las Vegas, Inter Pack Alemania, Inter Phex Nueva York nos han llevado a reunir una amplia gama de conocimientos que nos dan el poder producir y acondicionar cualquier producto.

Producción

SOLUCIONES



Todos los procesos están respaldados por coordinadores de producción, ingenieros de proceso e ingenieros de calidad.

La productividad es consecuencia de la efectividad de nuestras operaciones.



Productividad



Compliance



Política de calidad

Es compromiso de nosotros que la empresa elabore productos que cumplan con los parámetros de calidad que satisfagan las necesidades de nuestros clientes y consumidores mediante la mejora continua, el aprovechamiento óptimo de recursos y el sistema de calidad ISO 9001:2000.

Las áreas de Calidad, Seguridad, Higiene y Medio Ambiente se encargan de cumplir y dar seguimiento a todas las normas y lineamientos internos y externos que nos aplican para cumplir con nuestra Política de Calidad.

Del mismo modo nos sentimos comprometidos con la comunidad de tal forma que la empresa cuenta con un plan de apoyo a la comunidad.



ISO 9001



Certifies that the Quality Management System established at

**Dulces y Productos de Cacahuete
La Josefina, S.A. de C.V.**

Calle 54 Poniente # 308, Puebla, México

complies with

ISO 9001:2000

and is hereby registered under the following scope:

**Food Products, Beverages and Tobacco & Pharmaceuticals
IAF # 03 & 13**

The scope of the Certification includes the Production, packing and conditioning of confectionery products and over the counter drugs.

CERTIFICATION DATE : 08/18/2006
REGISTRATION No. : R06081801
EXPIRATION DATE : 08/18/2009
ACCREDITATION REF : QMSEB0001-01



Marcela Navarro R

For the Certification Board: _____

THIS CERTIFICATE IS THE PROPERTY OF QSI AMERICA, INC., ORLANDO, FLORIDA
CERTIFICATION IS VALIDATED PERIODICALLY VIA SURVEILLANCE AUDITS
CS 9.0.0.0.2 - Version C - 05/19/2005





Contamos con un Centro Logístico de 3000 metros cuadrados en donde alojamos 1145 ubicaciones en racks selectivos y una flotilla de vehículos de diferentes capacidades para el manejo de materiales.

Recibimos, almacenamos y controlamos los recursos necesarios para la obtención de producto final de nuestros clientes. Lo anterior respaldado por el ERP Intélisis y personal capacitado.

La integridad de la cadena de suministro es nuestra prioridad.

SOLUCIONES

Logística





ADS Logistics es una división de DPC La Josefina que brinda servicios como:

Almacenamiento y administración de materiales.

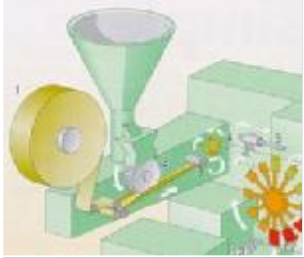
Recolección y entrega.

Integración y reparto de pedidos.

ADS LOGISTICS
ADMINISTRACION DE SISTEMAS LOGISTICOS

SOLUCIONES





Mantenimiento

Todos nuestros equipos están respaldados por el equipo de mantenimiento el cual, garantiza la disminución de paros de línea.

Nuestro personal es capacitado bajo programa en áreas de mecánica y electrónica.

Todos nuestros equipos se encuentran respaldados con una bitácora y un plan de mantenimiento preventivo.

SOLUCIONES



Infraestructura

Hoy contamos con edificios e instalaciones calificados y bajo norma. Habilitados para productos alimenticios, confitería y farmacéuticos de cuadro básico.

La maquinaria y equipo son de tecnología de punta.

Soportamos todas las operaciones de la empresa con Software ERP Intéllisis^{mr}, Soteus^{mr}, Recursos Humanos y otros.

Contamos con áreas de servicios para el personal.

Nuestras plantas tienen andenes y almacenes operados por personal calificado.

Contamos con un Centro Logístico que respalda a las operaciones de las plantas.



INFRAESTRUCTURA

DOS PLANTAS DE PROCESO Y ACONDICIONAMIENTO

EDIFICIOS E INSTALACIONES CALIFICADAS

MAQUINARIA Y EQUIPO

TERMOFORMADO DE BLISTERS

TERMOEMPAQUE / EMPLOYADO

ETIQUETADO

EMPAQUE VERTICAL

EMPAQUE FLOW PACK

BLISTER TO CARD

ACONDICIONAMIENTO MANUAL

ÁREAS DE SERVICIO PARA EL PERSONAL

SISTEMAS DE SEGURIDAD INDUSTRIAL

ALMACENES EN CADA PLANTA

ANDENES DE CARGA Y DESCARGA

UN CENTRO LOGÍSTICO: 1145 LOCALIZACIONES

EQUIPO DE TRANSPORTE

PERSONAL CALIFICADO

CERTIFICADO ISO 9001:2000

SOFTWARE

ERP INTÉLISIS

PRODUCCIÓN

INVENTARIOS

CONTABILIDAD

FINANZAS

MRP

NOMINA: ERP SOTEUS

CONTROL RECURSOS HUMANOS

CONTROL SERVICIO MÉDICO



Instalaciones



Los productos que así lo requieran pueden ser trabajados en ambientes controlados.

Todas las áreas han sido calificadas de acuerdo a su función específica y están avaladas por estudios microbiológicos, ruido e iluminación.

Los edificios han sido diseñados basados en ingenierías estructurales, eléctricas, neumáticas y de ventilación.

Nuestras plantas cuentan con todos los servicios.



Oferta de maquinaria

Contamos con diversos tipos de maquinaria para diferentes aplicaciones.

Si su proceso requiere tecnología especial, contamos con el conocimiento, la experiencia y el capital para adquirirla.

Podemos producir y acondicionar todo tipo de productos alimenticios, confitería y farmacéuticos de cuadro básico.



Máquinas **blisteadoras**



Máquinas de **sellado horizontal**



Máquinas de **envasado vertical**

Haga click sobre la imagen





Servicios internos

- *Servicio médico.*
- *Duchas, vestidores y lockers.*
- *Seguridad, vigilancia las 24 horas con cámaras de circuito cerrado dentro y fuera de la planta.*
- *Comedor.*
- *Sala de juntas.*
- *Aula de capacitación.*



Las oportunidades comienzan ahora

DPC LA JOSEFINA
OPERACIONES CORPORATIVAS

Flexi Pack
ACONDICIONAMIENTO

RICATY
PROCESOS

ADS LOGISTICS
ADMINISTRACION DE SISTEMAS LOGISTICOS

Nuestro negocio es hacer crecer el suyo.

*D.P.C. La Josefina S.A. de C.V.
54 Poniente No. 308 Col. Cuauhtémoc
C.P. 72243 Puebla, Pue. México.
Teléfono +52 (222) 220 09 70 , 220 08 88 , 220 45 23
Fax +52 (222) 220 47 34
www.la-josefina.com*

